

ДОСТУПНАЯ
СРЕДА

ДОСТУПНАЯ
СРЕДА

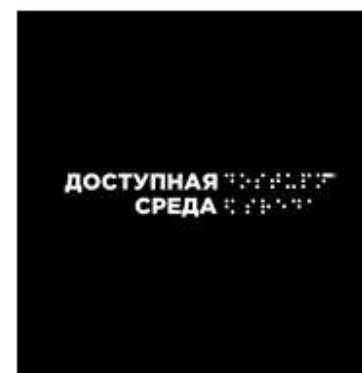
Проект:
Доступная
Среда

Чиланзарский район, 9
квартал , махалля Чупон Ота

Автор проекта:



Муниса Муллоджанова, выпускница Ташкентского Архитектурно Строительного Института. Проектный менеджер в Ассоциации Волонтеров Узбекистана. Цель: Создание Доступной без барьерной среды на территории 9 квартала Чиланзарского района махалли Чупон-Ота;



ДОСТУПНАЯ
СРЕДА



Эксперты проекта:



Ойбек Исаков

Международный эксперт по вопросам людей с инвалидностью. Вице президент Международного Союза Инвалидов;



Абдулла Абдухаллилов

Профессор кафедры социальной работы Национального университета Узбекистана имени Мирзо Улугбека;



Является координатором по программному развитию общественного объединения инвалидов города Ташкент Шароит плюс, Эксперт по вопросам инвалидности;



Баходир Курбанов

Преподаватель в 77 Специализированной школе интернат. Эксперт по доступности территории в школе;



Абидова Ширин

Руководитель Ассоциации Волонтеров Узбекистана, общественный деятель, обладатель нагрудного знака Шухрат, лауреат премии Тахсин, психолог Республиканского центра "Меҳрли колла", а так же региональный эксперт международной премии "We are together";



Комиль Рузиев

Эксперт по проектированию автомобильных дорог, придорожных зданий, сооружений, мостов и тоннелей. Директор проектного института "Yo'l injiniring loyiha";

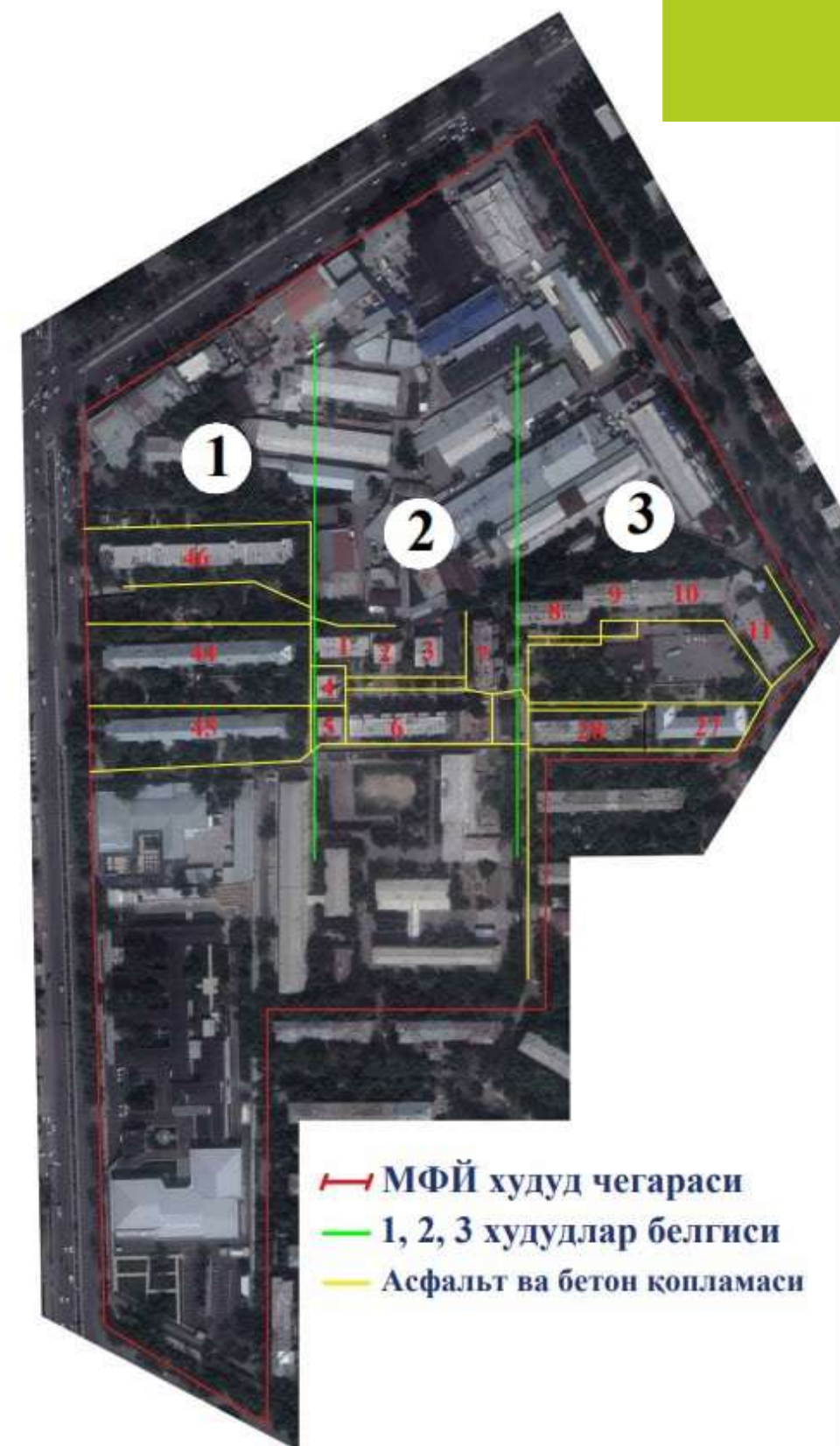
Содержание:

1. Справка по местности.
2. Объекты проекта.
3. Кто мы?
4. Цель проекта.
5. Ожидаемый результат проекта «Доступная Среда».
6. Рабочий процесс. Махалля Чупон-Ота. Общежитие.
7. Рабочий процесс. Опрос среди жителей. Общежитие, мечеть.
8. Состояние детских площадок в настоящее время.
9. Рекомендуемая детская площадка.
10. Рекомендуемый парк ощущений для незрячих и слабовидящих детей.
11. Рекомендуемая Воркаут зона.
12. Состояние перекрестков в настоящее время.
13. Рекомендации к перекресткам.

Справка по местности

- Территория Чопон Ота: 2,2Га
- Общее население: 2194
- Количество людей с инвалидностью: 195
- Общежитие для незрячих людей: 142/67комнат
- Мечеть для незрячих вместимость: 250-300
- Культурный центр: Каждый четверг раздача продуктов питания, музыкальная студия

ДОСТУПНАЯ СРЕДА



Объекты проекта

ДОСТУПНАЯ СРЕДА

1. Общежитие для незрячих и слабовидящих людей.
2. Детская площадка.
3. Парк ощущений.
4. Воркаут.
5. Перекресток на пересечении улицы Лутфи и Малой кольцевой дороги.
6. Перекресток на пересечении улицы Лутфи Чапаната.
7. Благоустройство части улицы Чапаната.

КТО МЫ?

ДОСТУПНАЯ СРЕДА

- UVA (Uzbekistan Volunteer Association) – это единая площадка для объединения и продвижения инициативных групп волонтеров Узбекистана, являющаяся Посредником на пути реализации амбициозных проектов и творческих идей. Это агрегатор международных проектов, событий, добровольческих акций, который в дальнейшем будет предоставлять новые возможности для волонтеров.

- Сфера деятельности организации:

Создание благоприятной и поддерживающей среды для раскрытия личностного потенциала и многостороннего развития навыков.

- Автор Проекта “Доступная среда”

Муниса Муллоджанова, выпускница ТАСИ, менеджер проектов UVA

Цель проекта

ДОСТУПНАЯ СРЕДА

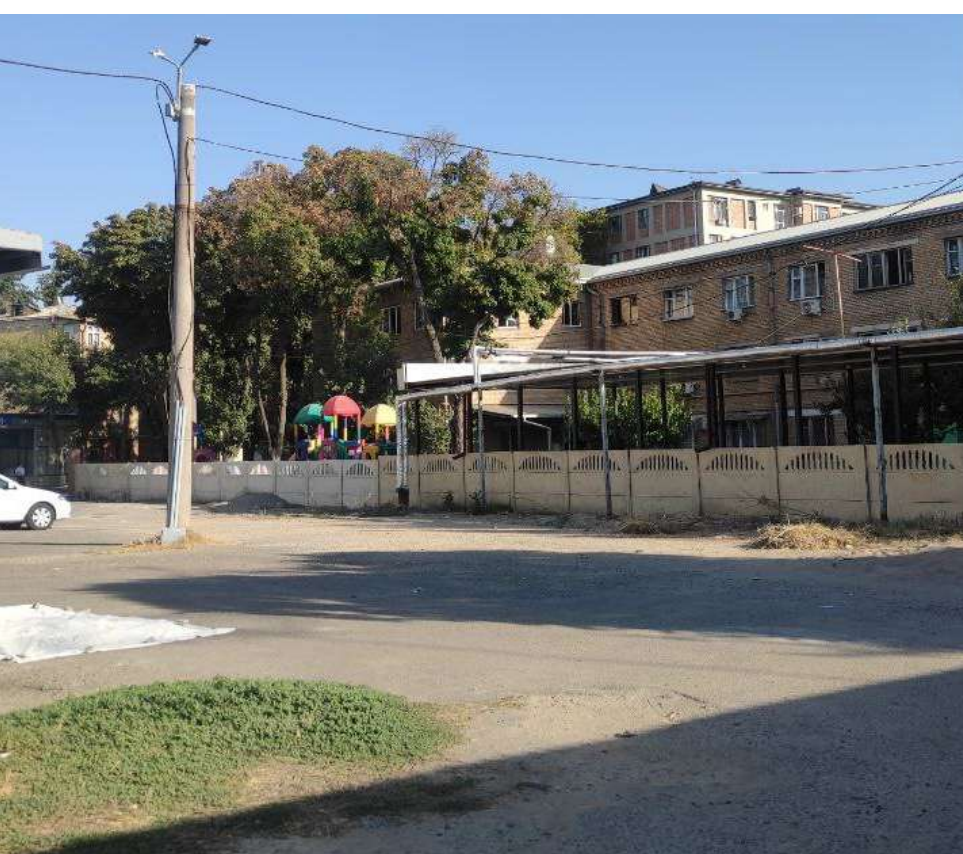
- Создание безопасной и доступной среды для незрячих и слабовидящих людей в целях снижения количества ДТП с участием людей с инвалидностью, улучшения восприятия людей с инвалидностью, увеличения инфраструктур служащих для комфортного досуга граждан и гостей страны с инвалидностью по итогам проведения исследования в территориях определенных экспертами по работе с инвалидностью в Махалле для незрячих «Чопон-ота», где проживают 180 незрячих людей возраста от 7 до 85 лет.

Ожидаемый результат проекта

ДОСТУПНАЯ СРЕДА

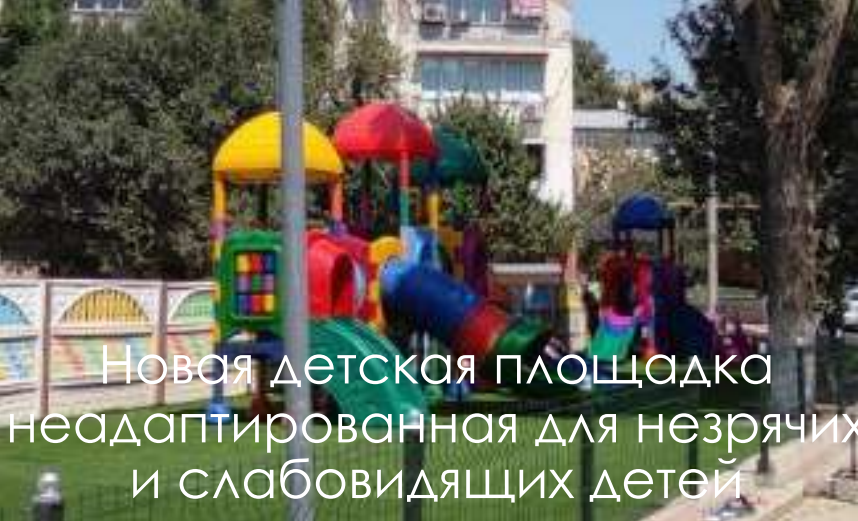
- Будет благоустроена местность для незрячих людей в пилотной территории.
- Проект покажет , что люди с инвалидностью могут стать полноправными членами общества при создании для них необходимых условий.
- Будет повышена информированность молодежи в вопросах инклюзивной среды.
- Будет привлечено внимание общественности к отсутствию доступной и безопасной среды для людей с ограниченными возможностями .
- Проект способствует появлению похожих инициатив занимающихся социально – значимыми проектами.

Рабочий процесс. Махалля Чупон-Ота. Общежитие.



Рабочий процесс. Махалля Чупон-Ота. Опрос.





Новая детская площадка
неадаптированная для незрячих
и слабовидящих детей



Опустошенная зона с
навесом для
проведения
мероприятий



Детская площадка с
поврежденными качелями

Состояние детских площадок в настоящее время



Детская площадка
засыпана
размельченным
кирпичом смешанным с
мусором и осколками
стекла



Детская площадка в
аварийном состоянии



Песочница

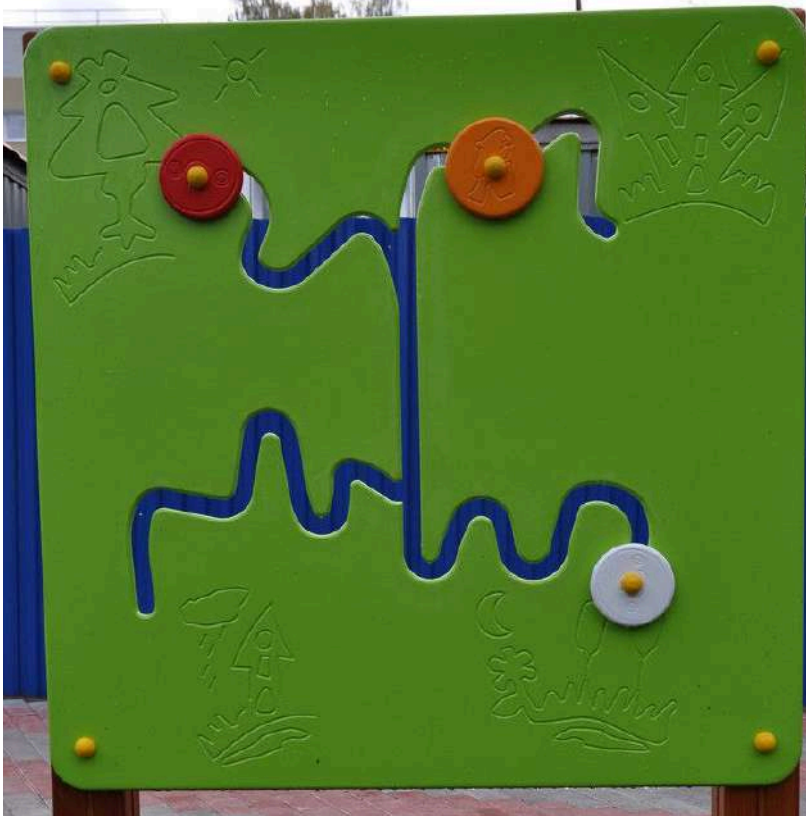


Рекомендуемая детская площадка

- Качели для маломобильных лиц. Сенсорные качели
- Тактильные указатели для людей с инвалидностью.
- Тактильные указатели предназначены для облегчения передвижения людей с проблемами зрения.
- Информационное поле мнемосхемы крепится на каркас и может быть расположено как строго вертикально, так и под определённым углом, удобным для восприятия людей с ограниченными возможностями. Тактильные мнемосхемы могут иметь встроенную звуковую кнопку.
- Установка шлагбаума, перед въездом во двор, так как движение автомобилей внутри двора очень быстрое, что небезопасно для слабовидящих детей.
- Установка лежачего полицейского на территории двора.
- Установка резинового покрытия



Рекомендуемый парк ощущений для незрячих и слабовидящих детей



Установка 3Д объёмных фигур макетов силуэтов в образе сказочных героев - 5 фигур сказочных героев, сенсорная вставка в качели (Афанди,Зумрат ва Киммат), а так же различные виды животных (Жираф, слон, верблюд)

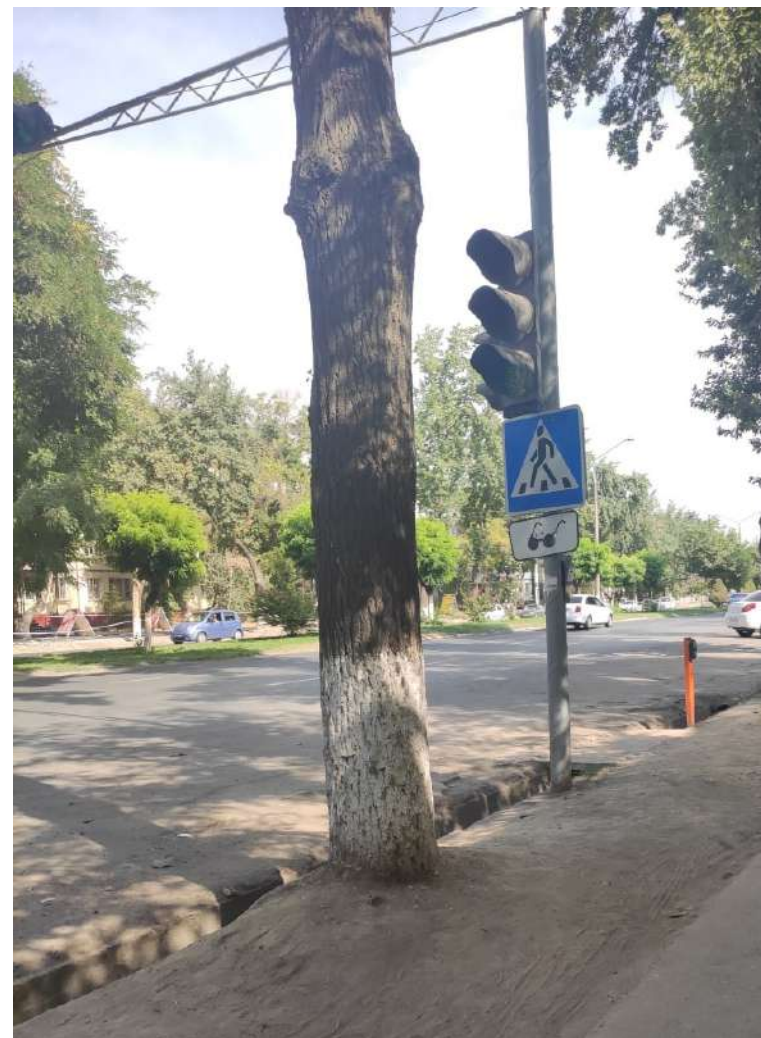
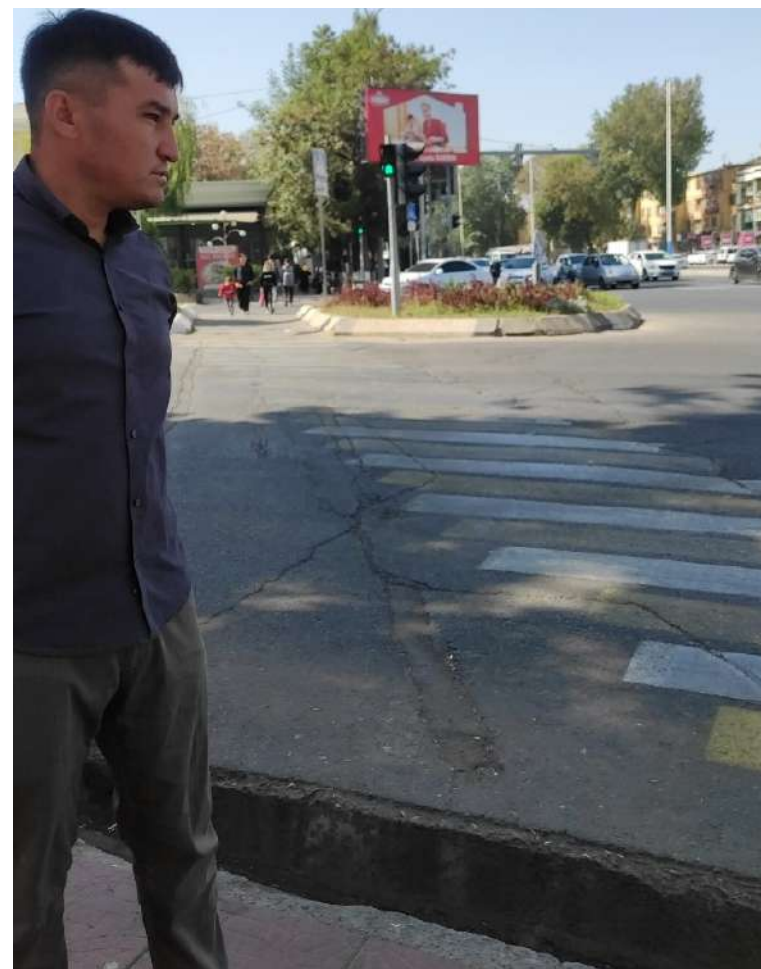
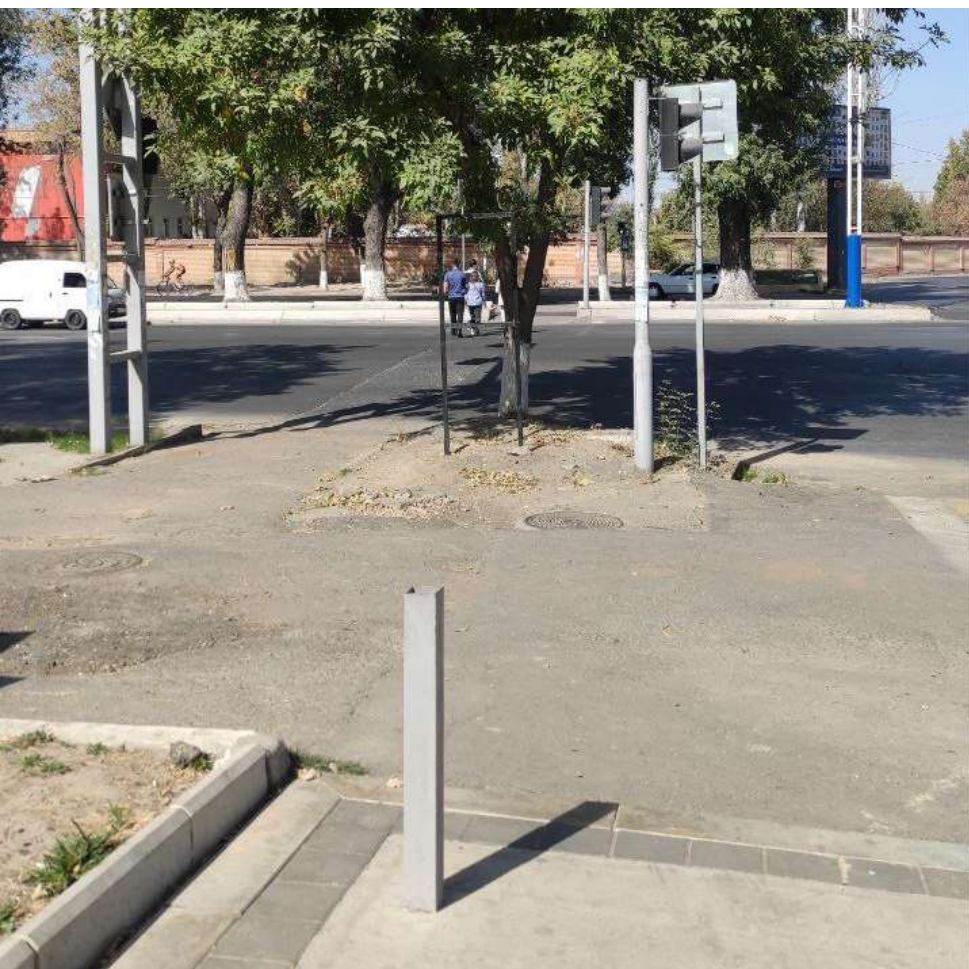
Музыкальная стена (Тактильная стена из металлической конструкции, барабаны и т.д.)

Сад тактильных ощущений для незрячих (парк ощущения).

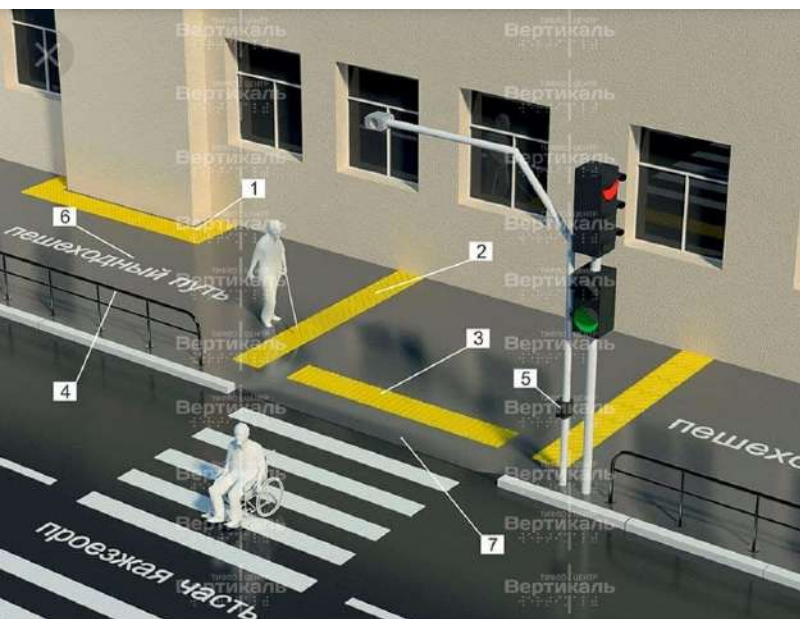
Песочница, тактильные качели, доски, безопасный перекресток. Воркаут.

Рекомендуемая Воркаут Зона





Состояние
перекрестков
в настоящее
время

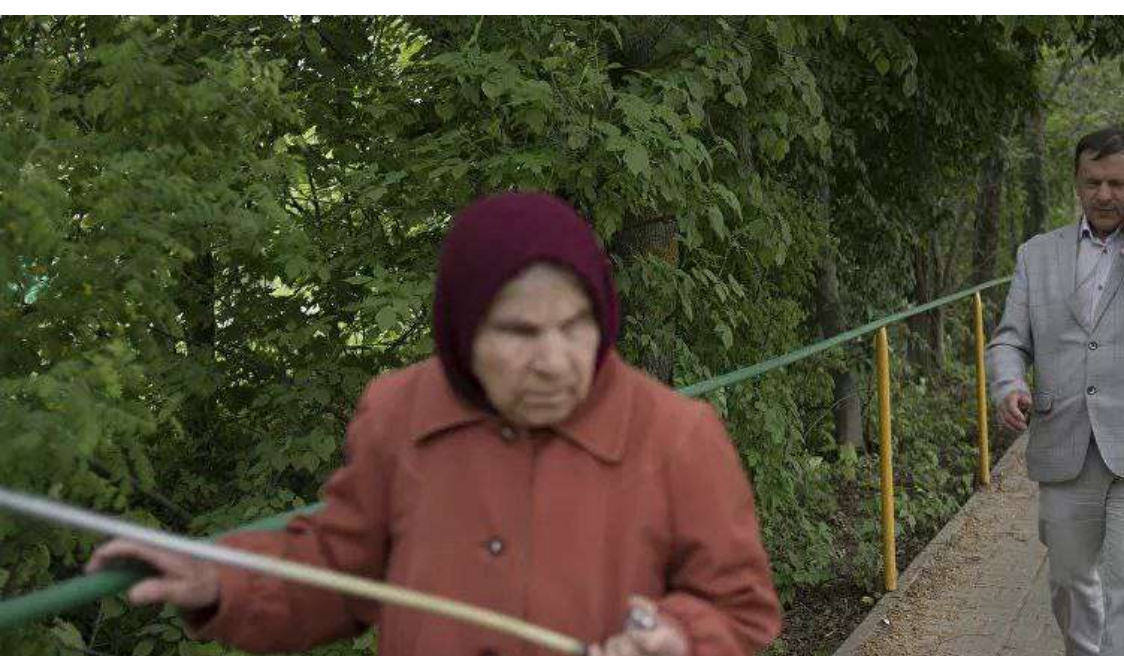


Рекомендации к перекресткам

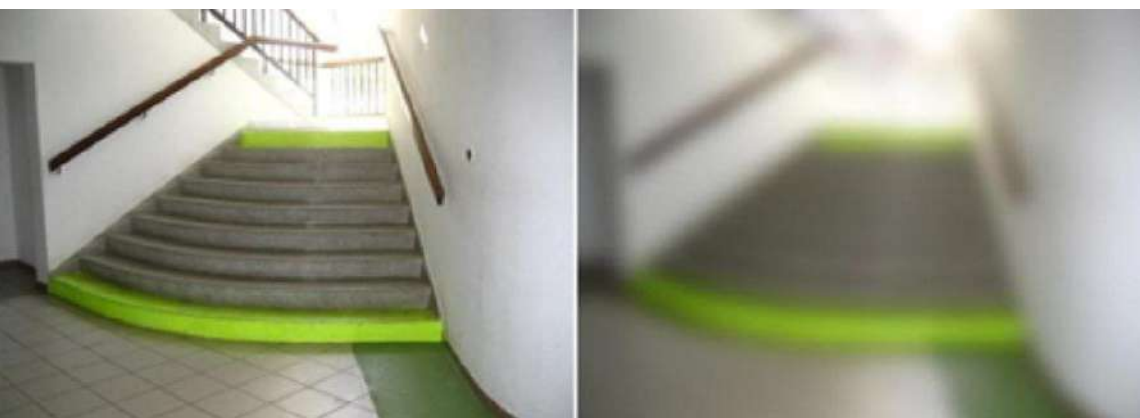
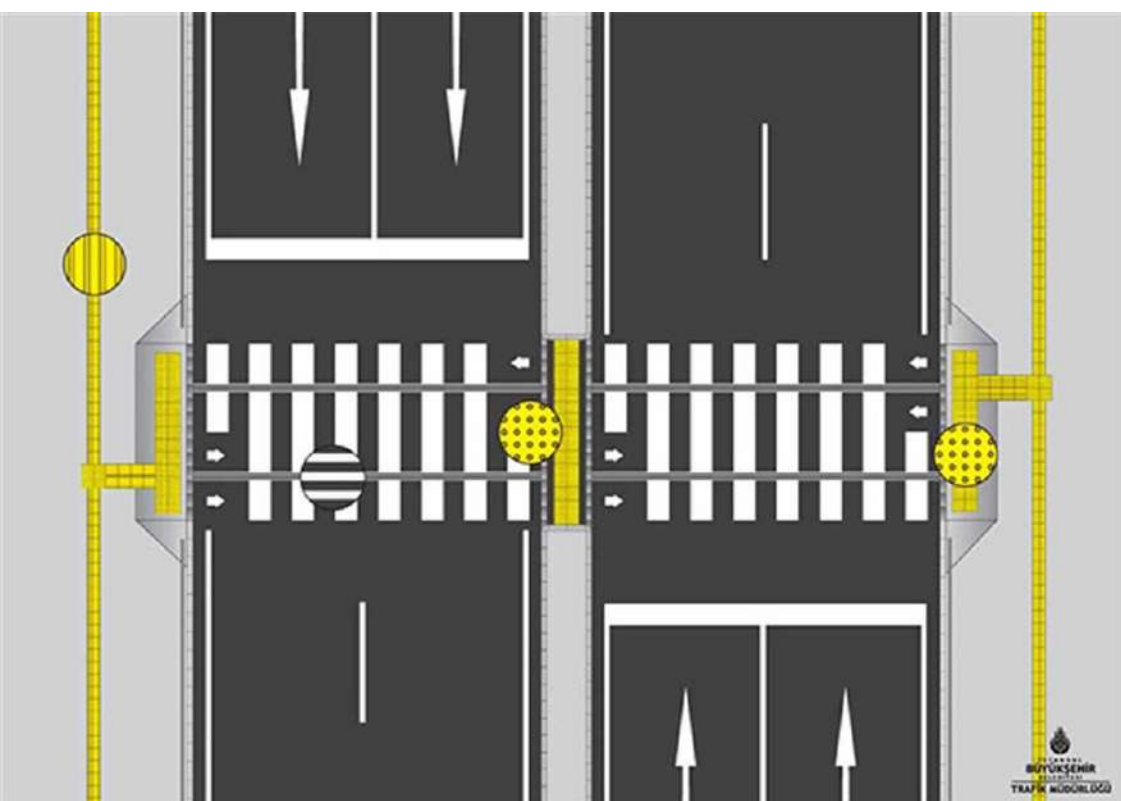




Перекрёсток. Пешеход. Проезжая часть



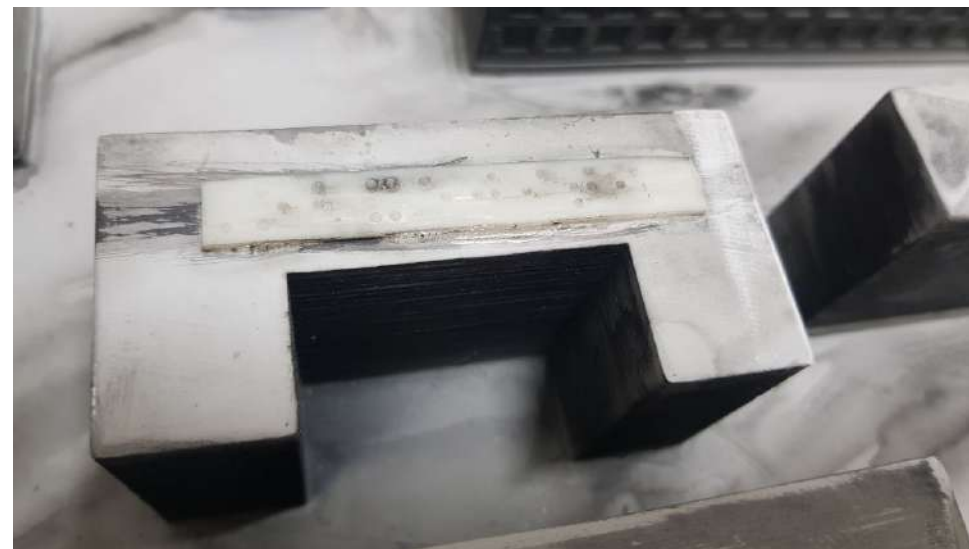
1. Установка тактильных плиток (указатель, который является направляющим средством для ориентирования в пространстве), которые будут установлены внутри двора и снаружи до пунктов назначения
2. Установка перил (основной способ получения информации об окружающем пространстве для незрячих или слабовидящих групп населения) вдоль дороги и внутри двора
3. Установка звукового сигнала на светофорах (кукушка)
4. Звуковой сигнал перехода предназначен для слепых пешеходов. звуковой сигнал ориентации: Звук, издаваемый источником, расположенным на специальной колонке у пешеходного светофора, предназначен для облегчения поиска места расположения пешеходного перехода слепыми людьми.



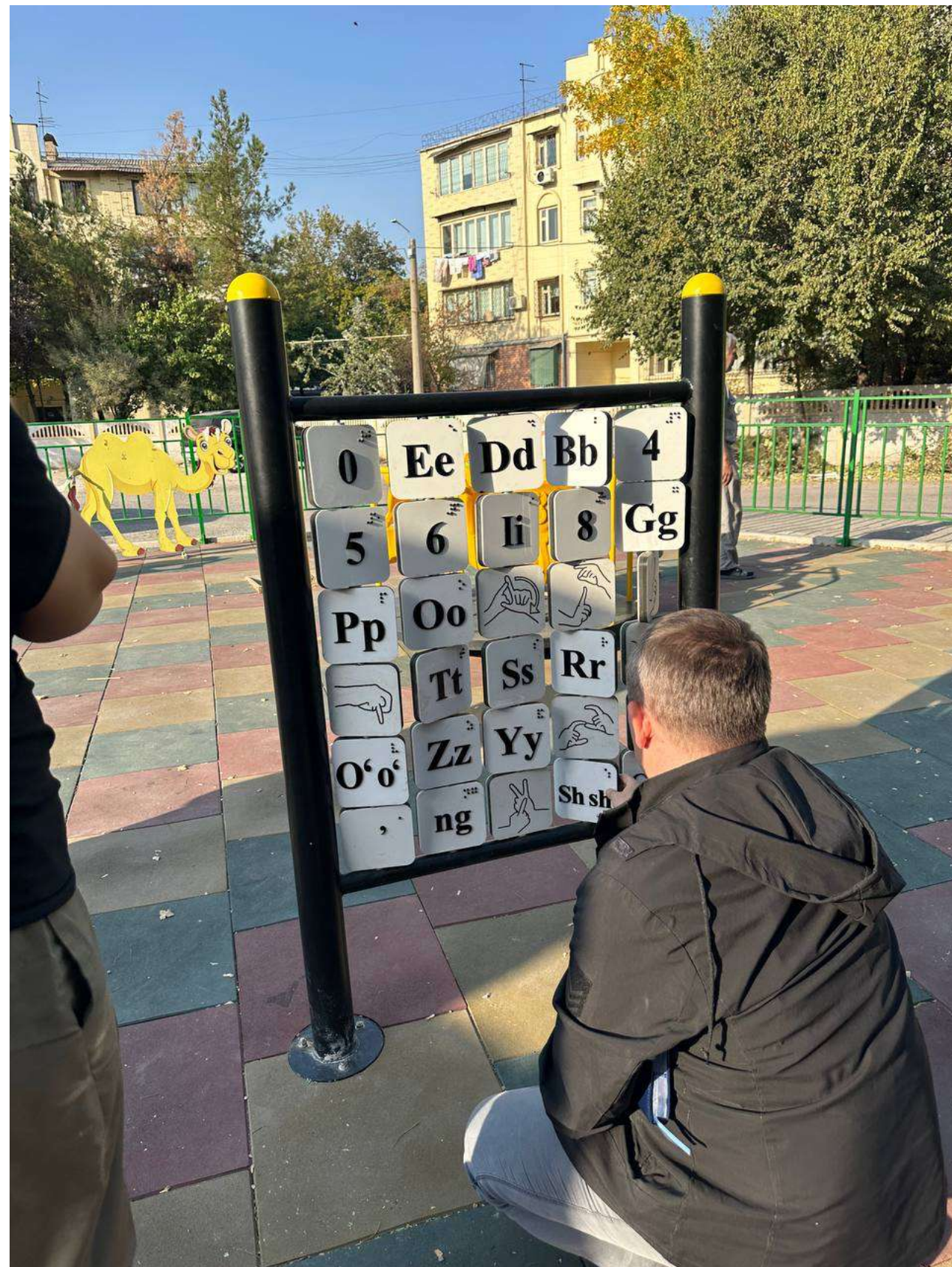
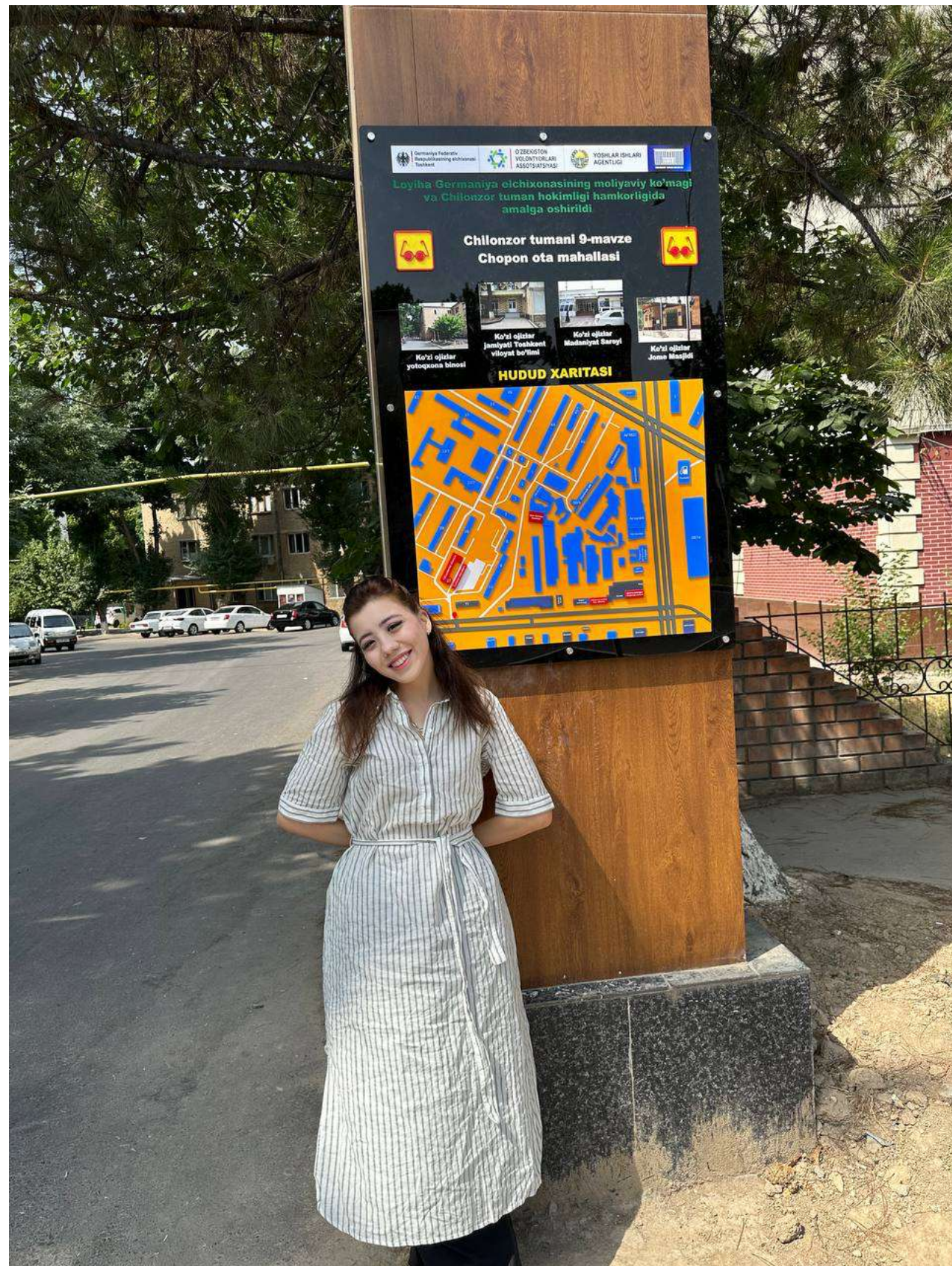
1. Как правило, рельефные пиктограммы имеют контрастную цветовую поверхность, благодаря чему заметны для людей с остаточным зрением.
2. Информационное поле мнемосхемы крепится на каркас и может быть расположено как строго вертикально, так и под определённым углом, удобным для восприятия людей с ограниченными возможностями. Тактильные мнемосхемы могут иметь встроенную звуковую кнопку.
3. Организация ремонтных работ, благоустройство, бордюры, ямы
4. Перекрытие каналов (арыков) перед дорожными переходами для безопасности незрячих граждан. Будут установлены решётчатые крышки, для предотвращения падений в ямы, в то время как они переходят дорогу
5. Установка шлагбаума, перед въездом во двор, так как движение автомобилей внутри двора очень быстрое, что небезопасно для слабовидящих детей.
6. Установка лежащего полицейского на территории двора.
7. Организация зоны обучения для передвижения в городских улицах с устройством учебных тактильных плит, макета входов выходов общественного транспорта, остановки.
8. Обустройство подходов улицы и к остановкам общественного транспорта











ДОСТУПНАЯ
СРЕДА

ДОСТУПНАЯ
СРЕДА

БЛАГОДАРЮ ЗА ВНИМАНИЕ!

Проект:
Доступная
Среда

НА ПУТИ К БЕЗБАРЬЕРНОЙ СРЕДЕ

БЕЗ БАРЬЕРОВ В МИР ИНКЛЮЗИИ

АРХИТЕКТУРА
СПРАВЕДЛИВОСТИ:

- АДАПТАЦИЯ
- ТРАНСФОРМАЦИЯ
- ОБРАЗ ЖИЗНИ





ИННОВАЦИИ

1. КОМИКСЫ ПРО ДОСТУПНУЮ СРЕДУ. ЧТО ЭТО? (КНИГА, ЖУРНАЛ, КОМИКС, ЭЛЕКТРОННЫЙ ЖУРНАЛ)

2. ЛИНИЯ ОДЕЖДЫ ДЛЯ ЛЮДЕЙ С ИНВАЛИДНОСТЬЮ И ЗДОРОВЫХ.

ОДЕЖДА ТРАНСФОРМЕР.

КОЛЛАБОРАЦИЯ С ПРОИЗВОДИТЕЛЯМИ

3. АДАПТАЦИЯ ЛЮДЕЙ В ОБЩЕСТВО ЛЮДЕЙ С КАКОЙ ЛИБО ФОРМОЙ ИНВАЛИДНОСТИ

4. МЕНТАЛИТЕТ (СОЦ РОЛИКИ, ЭКСПЕРИМЕНТЫ, ОСВЕЩЕНИЕ)

5. ТРУДОУСТРОЙСТВО

6. ВИДЕО УРОКИ

Город для людей

Мы разные, но мы равные!

ЦЕЛЕВАЯ АУДИТОРИЯ

1. Люди с инвалидностью, когнитивными и ментальными особенностями
2. Люди пенсионного возраста
3. Представители этнических меньшинств
4. Трудовые мигранты
5. Студенты-иностранцы
6. Люди, оказавшиеся в трудной жизненной ситуации
7. Матери с детьми
8. Молодежь





**ДОСТУПНАЯ
СРЕДА**



КТО МЫ?

Граждане, которые небезразличны
к кросс инвалидности в своем
городе, активисты и волонтеры,
которые хотят изменить
урбанистику города и мышление
людей

Цель проекта

Создание безопасной и доступной среды для людей с инвалидностью, пенсионного возраста и матерей с детьми.

Положительное восприятие людей с особыми потребностями в обществе и адаптация, привлечение внимания масс к социальной проблеме и появление похожих инициатив.





Переосмысление

Основным критерием эффективности сильного гражданского толерантного общества должна стать **максимальная социальная адаптация.**

Инклюзия сигнализирует, что наше общество меняется к лучшему!

Платформа влияния

социальной инновации



СМИ, Телевидение, Журналисты,
Репортеры, Газета



Международная площадка



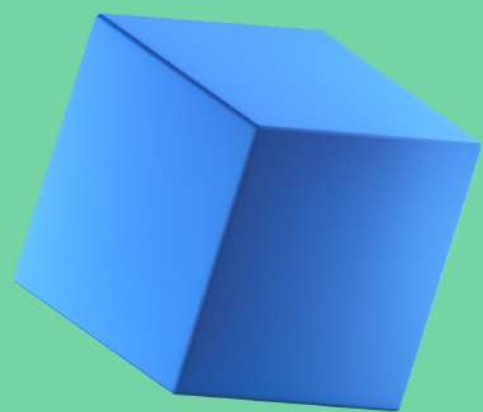
Социальные сети: Instagram,
Facebook , Telegram, Tik Tok,
Сайт



Регионы Узбекистана



Учебные
учреждения, общественные
места



Вы готовы
менять с нами
мир?)

